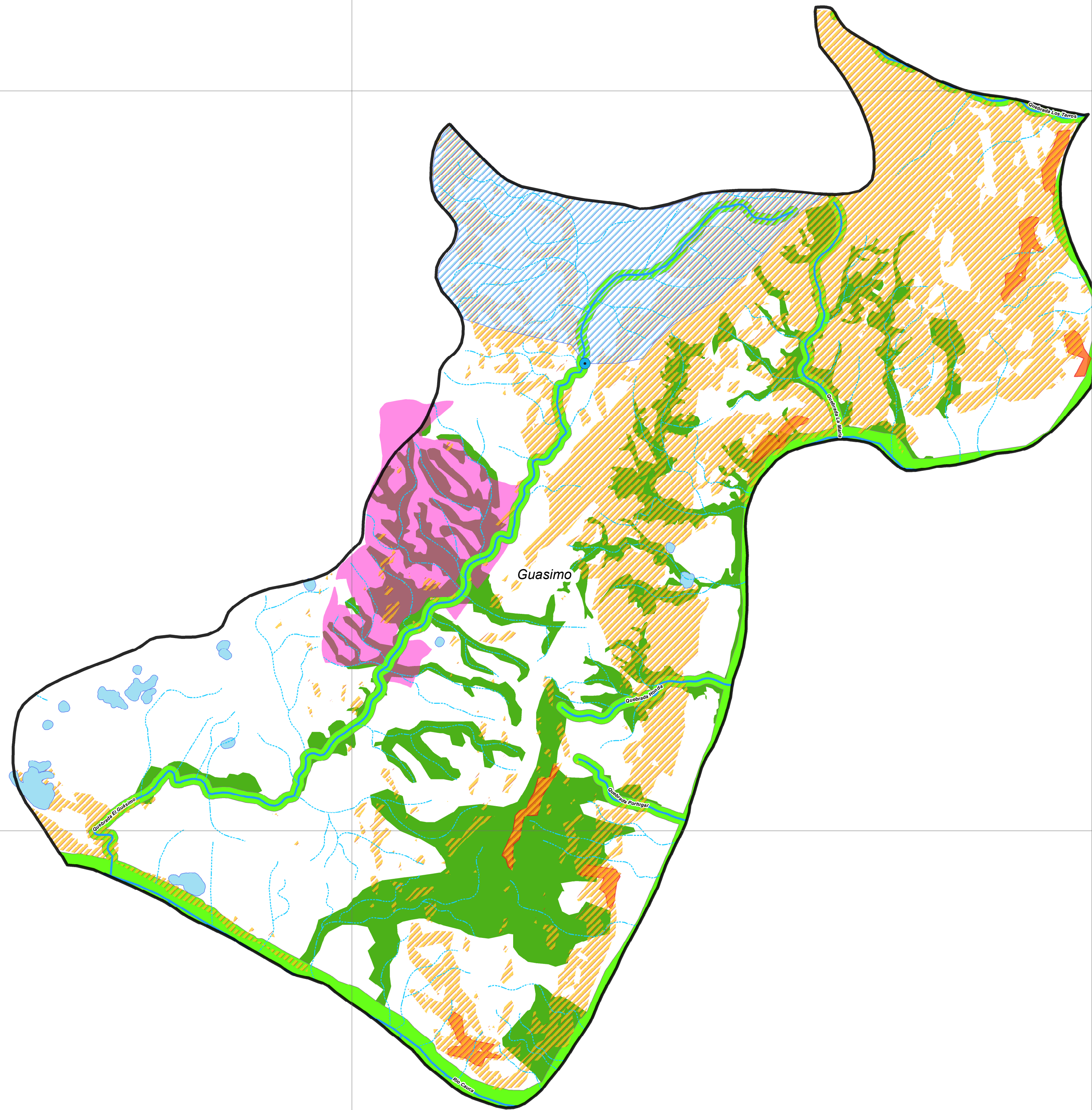
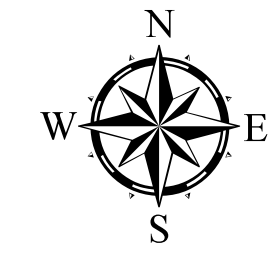


Áreas protegidas del departamento de Risaralda



Mapa de Estructura Ecológica Principal (EEP)



Convenciones

- Bocatomas de Acueductos
- Red Hidrica
- Microcuenca Abastecedora de Acueductos
- Humedales
- Áreas de Amenaza Alta
- Suelos con pendiente superior al 70%
- Áreas Forestales Protectoras de Corrientes Hídricas
- Clase Agrológica tipo 8
- Predios para protección del recurso hídrico
- Relictos de Bosque
- Páramos

Planes de manejo áreas protegidas de Risaralda 2021

Fuente Información:
Cartografía base: IGAC
Cartografía Temática:
POMCAS Otún, Campoalegre, La Vieja Risaralda
Cartografía Temática SIAE-CARDER

Elaborado por: Carlos Baena CPS 025-2021

Contiene: EEP_DMI Guásimo

Sistema de referencia:
Magna Colombia Oeste
EPSG: 3115

Esacala de trabajo: 1:25,000
Escala de impresión: 1:15,000

