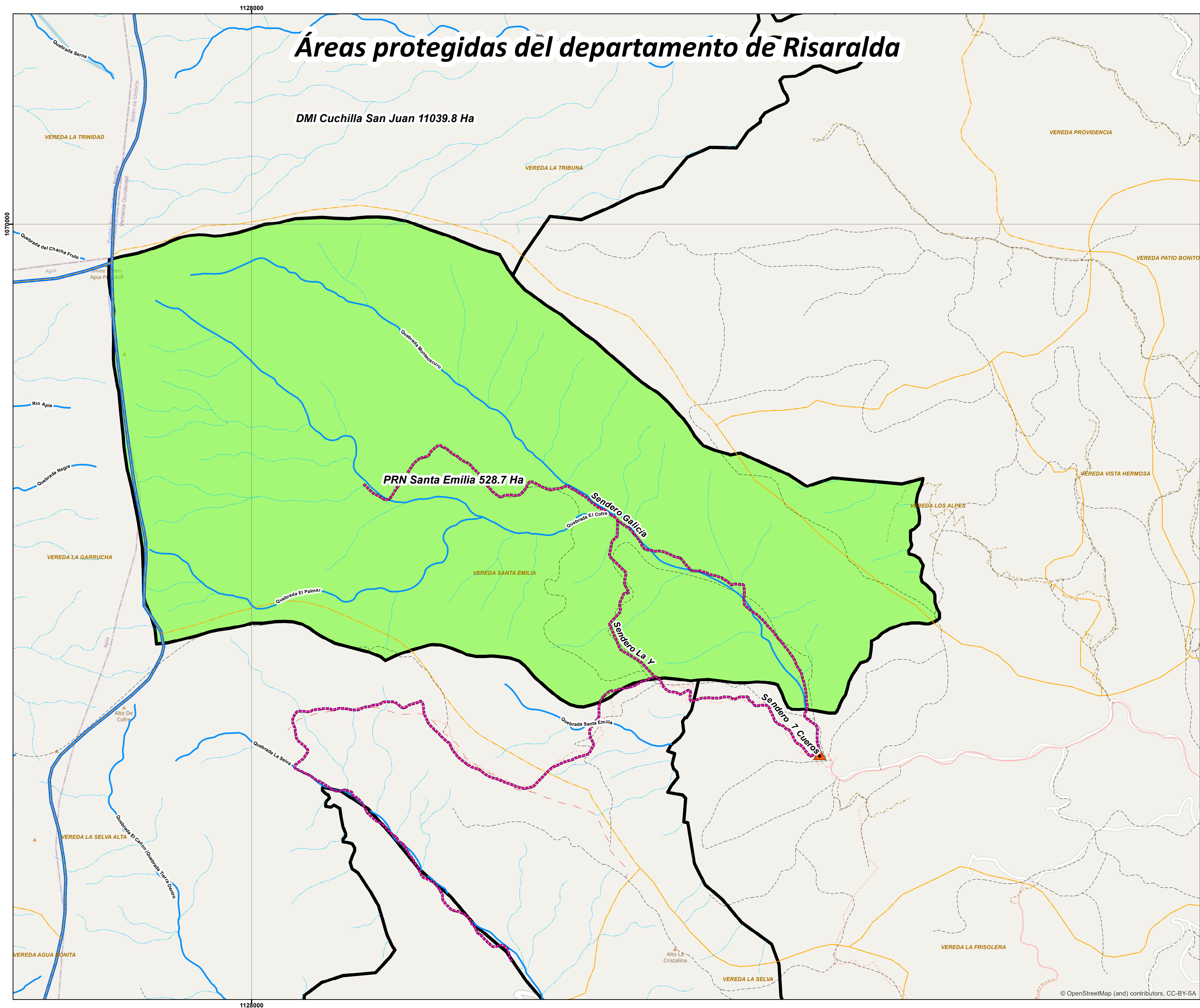
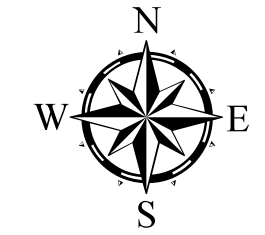


Áreas protegidas del departamento de Risaralda



Mapa de Localización



Legenda Temática

- Centros de Visitantes
- Senderos
- Áreas Protegidas
- PRN Santa Emilia

Convenciones

- Drenajes Principales
- Vía Tipo 3
- Camino, Sendero
- Vía Tipo 4
- Limite de Vía Peatonal
- Vía Tipo 5
- Vía Tipo 6
- Veredas
- Limite Municipal

Planes de manejo áreas protegidas de Risaralda 2021

Fuente Información:
Cartografía base: IGAC
Cartografía Temática:
POMCAS Otún, Campoalegre, La Vieja Risaralda
Cartografía Temática SIAE-CARDER

Elaborado por: Carlos Baena CPS 025-2021

Contiene: Localización PRN Santa Emilia

Sistema de referencia:
Magna Colombia Oeste
EPSG: 3115

Escala de trabajo: 1:25,000
Escala de impresión: 1:10,000

