

ALCALDIA DE PEREIRA

Dr. ENRIQUE VASQUEZ ZULETA

Secretaría de Salud y Seguridad Social

Dirección Operativa de Salud Pública
Mesa Técnica Salud Ambiental

Programa ETV



ALCALDÍA DE PEREIRA

¡POR UNA
PEREIRA MEJOR!

ASPECTOS ENTOMOLOGICOS DE LA MALARIA Y SU CONTROL EN SECTORES URBANOS Y RURALES DEL MUNICIPIO DE PEREIRA

Pablo Ruiz

Biólogo – Entomólogo

Secretaria de Salud y Seguridad Social de Pereira

Abril de 2015



ALCALDÍA DE PEREIRA

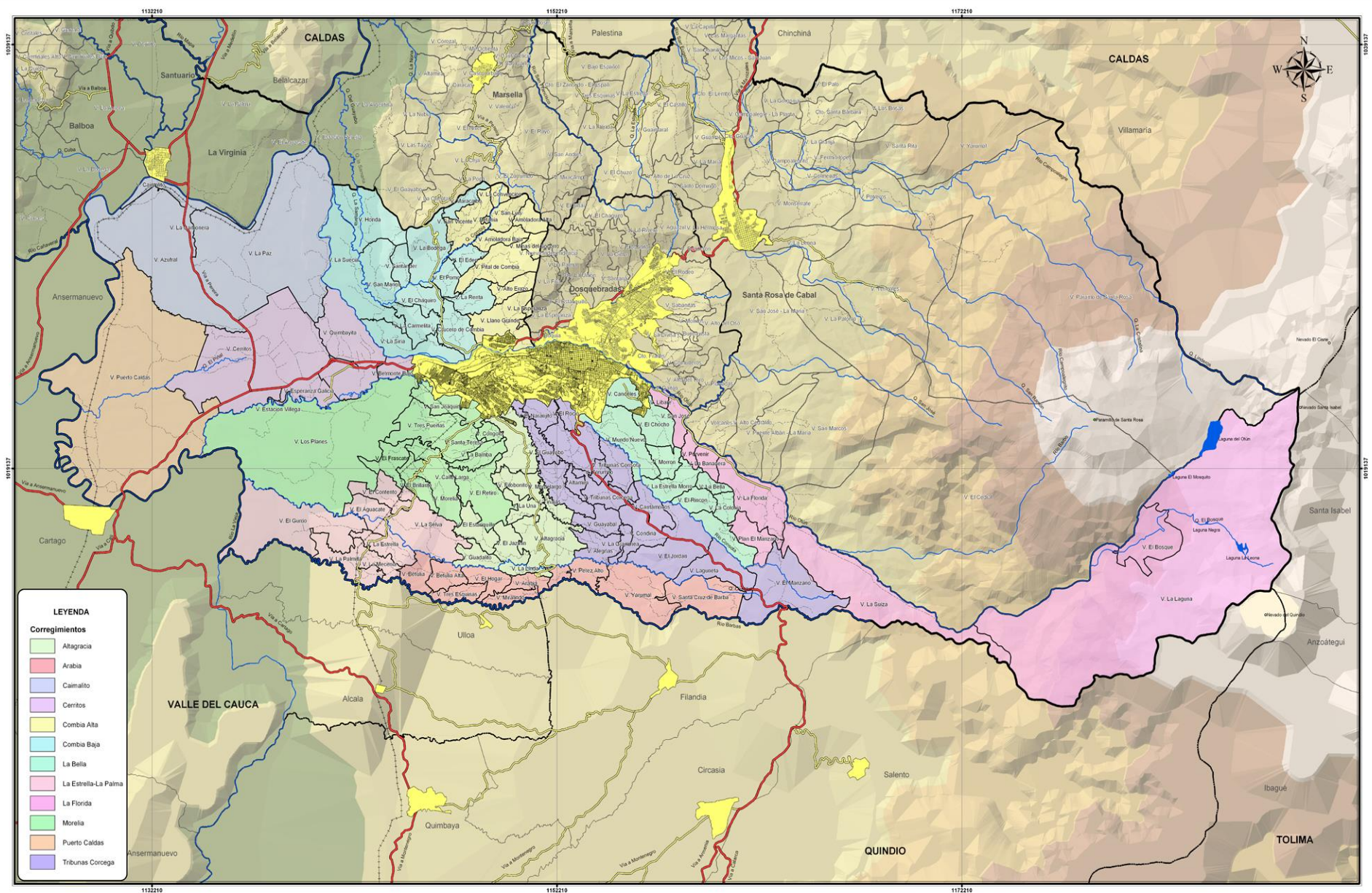
¡POR UNA
PEREIRA MEJOR!

ANTECEDENTES



ALCALDÍA DE PEREIRA

¡POR UNA
PEREIRA MEJOR!



LEYENDA

Corregimientos

- Altigracia
- Arabia
- Caimalito
- Ceritos
- Combia Alta
- Combia Baja
- La Bella
- La Estrella-La Palma
- La Florida
- Morelia
- Puerto Caldas
- Tribunas Corcega

CONVENCIONES

- Limite Departamental
- Limite Municipal
- Limite Veredas Municipio
- Limite Otras Veredas
- Cabeceras Municipales
- Centros Poblados
- Red Hidrica
- Vias Primarias
- Vias Secundarias
- Vias Tercianas
- Ferrocarril
- Cerros Principales
- Nevados

LEYENDA

Modelo de Alturas (m.s.n.m.)

- 3950 - 4850
- 3050 - 3950
- 2100 - 3050
- 1200 - 2100
- 300 - 1200



ATLAS DE RISARALDA
GOBERNACION DE RISARALDA
 Mapa de División Política Administrativa
 Municipio de Pereira
 ESCALA: 1:150.000

Fecha de Publicación:
 Diciembre 2006

FUENTES DE INFORMACION

Limite Municipal y Cabecera Urbana
 CARTA CORPORALES - CIVL
 CINE - 2006 - 08 - Geomática/Planificación
 Escala 1:20000

Cabeceras Municipales - DANE - Escala 1:5000

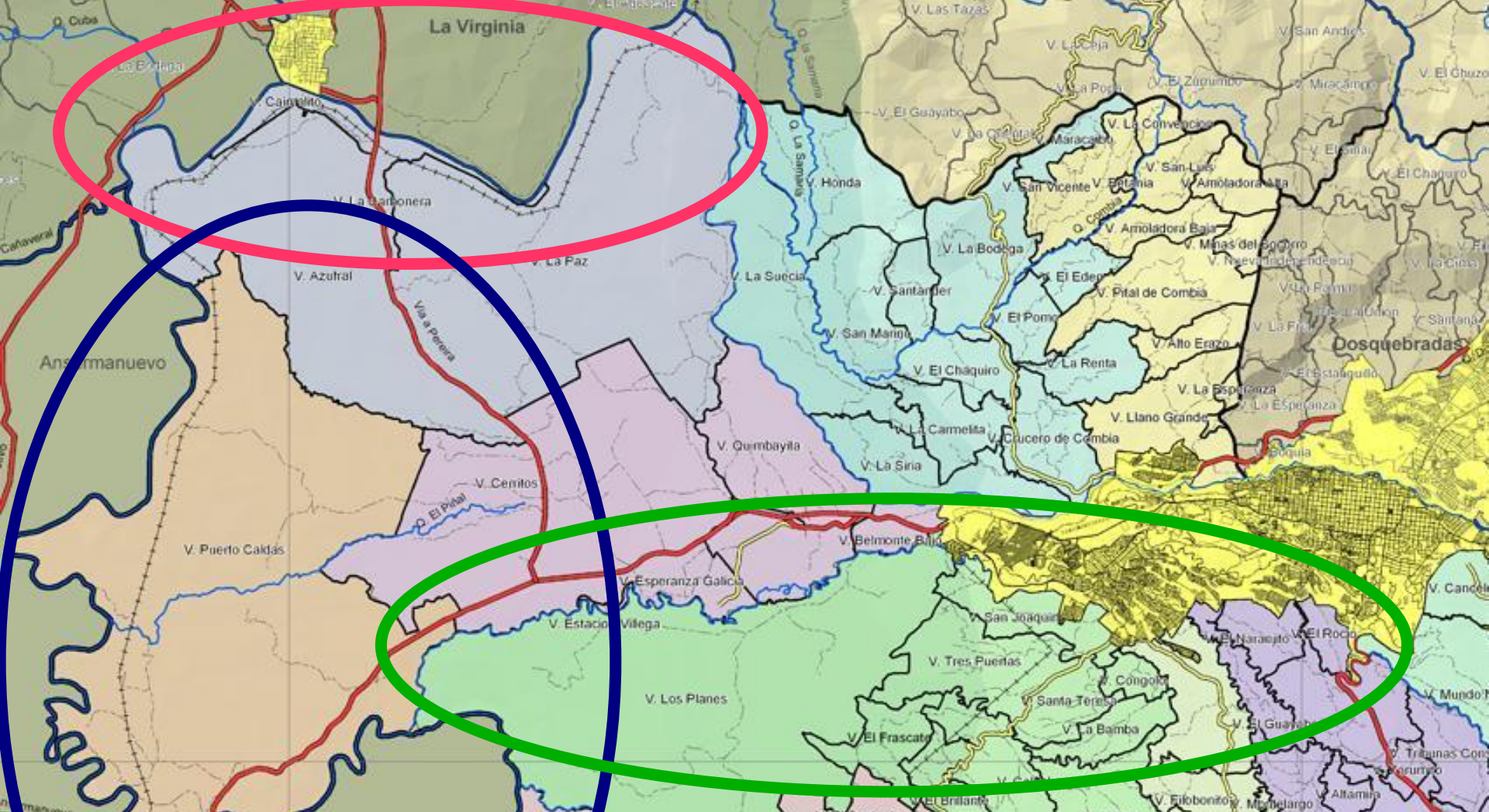
Modelo de alturas de 90 metros U.S. Geological
 Survey (2002). The National Map Digital Data
 Temporary Mission (2004)

Planificación
 DANE - Información Rural - 08 - Escala 1:20000

Plan de Ordenamiento Territorial Municipal - 1999

Secretaría de Planeación de Pereira - Escala 1:5000

Se Prohibe la Reproducción Total o Parcial de este Mapa.
 Sin Previa Autorización de la Gobernación de Risaralda.



Ecoambiental
 Altitud: < 1700 msnm
 Temperatura: (18 – 28 °C)
 Pluviosidad: ~ 1800 mm/año
 Topografía

Socioeconómico/Cultural
 Actividades extractivas
 Comercio
 Turismo
 Desplazamiento forzado

El efecto antrópico en el cambio del paisaje y la presencia de criaderos



© 2011 Google
© 2011 MapLink/Tele Atlas
Image © 2011 DigitalGlobe

Google earth

Fechas de imágenes: 1/29/2007 2007

4°52'39.92" N 75°54'12.83" O elevación 903 m

Alt. ojo 1.78 km

OBJETIVOS

Sistematizar la información referente a criaderos de especies de anofelinos presentes en el Municipio de Pereira

Generar estrategias de intervención con participación activa de la comunidad



ALCALDÍA DE PEREIRA

¡POR UNA
PEREIRA MEJOR!

ACTIVIDADES ESPECIFICAS

Protocolización de actividades

Programación de recorridos

Georreferenciación - Control

Sistematización y visualización

Formulación de estrategias de intervención



ALCALDÍA DE PEREIRA

¡POR UNA
PEREIRA MEJOR!

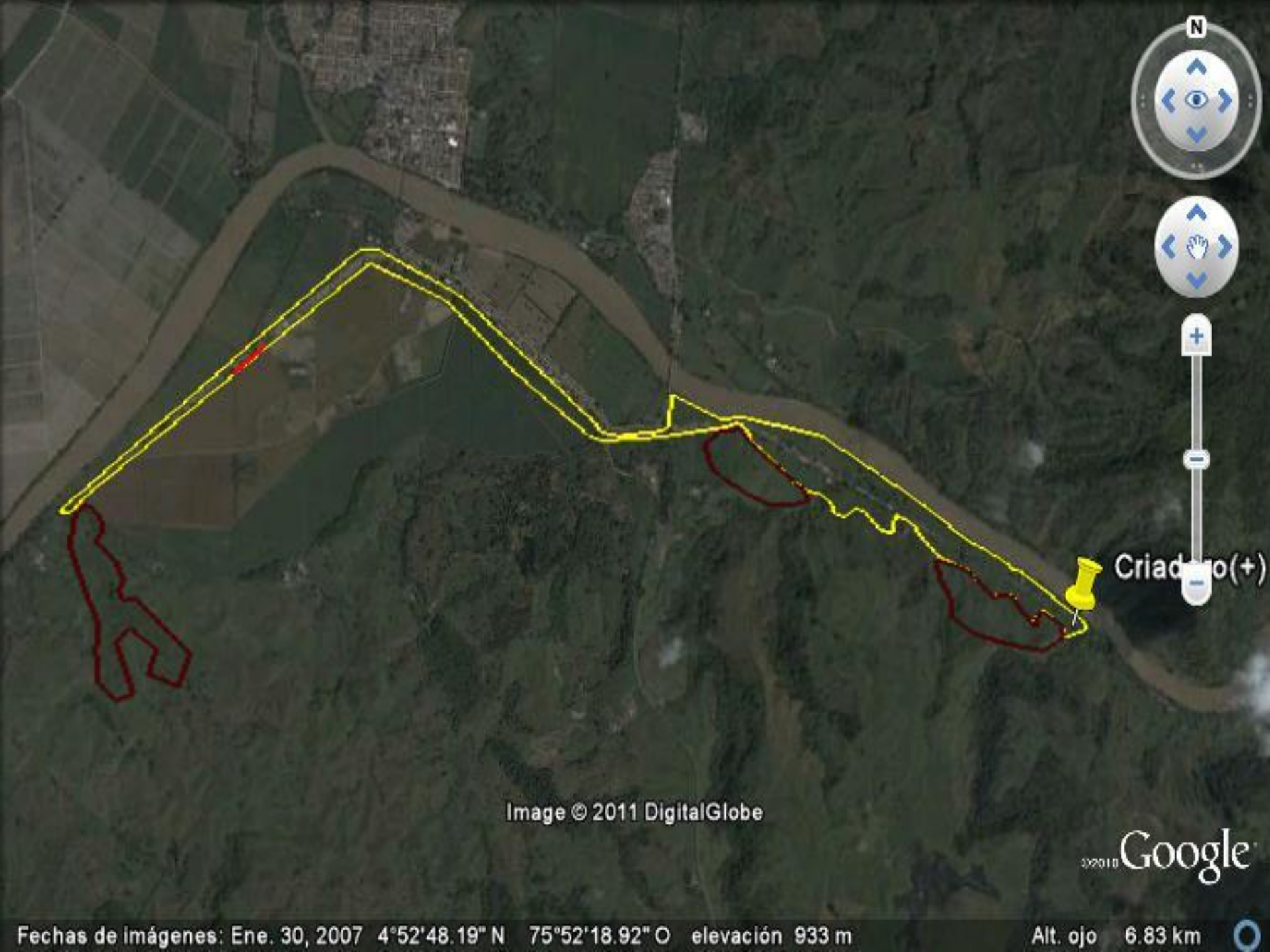


Image © 2011 DigitalGlobe

©2011 Google

Fechas de imágenes: Ene. 30, 2007 4°52'48.19" N 75°52'18.92" O elevación 933 m

Alt. ojo 6.83 km

RESULTADOS



ALCALDÍA DE PEREIRA

¡POR UNA
PEREIRA MEJOR!



Drenajes de las zonas altas



© 2011 Google
© 2011 MapLink/Tele Atlas

Image © 2011 DigitalGlobe

Google earth

Fechas de imágenes: 1/29/2007 2007

4°52'53.83" N 75°52'04.64" O elevación 915 m


Alt. ojo 1.12 km

Presencia de criaderos




© 2011 Google
© 2011 MapLink/Tele Atlas
Image © 2011 DigitalGlobe

Google earth

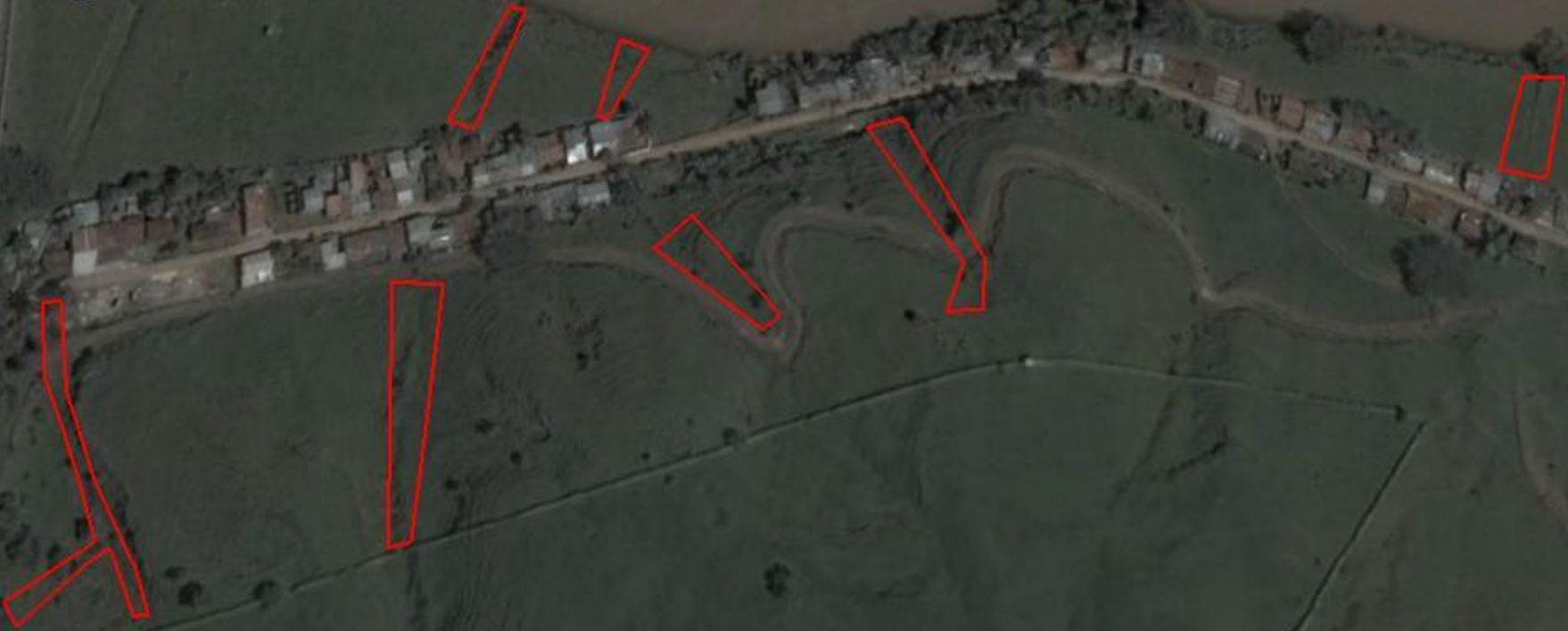
Fechas de imágenes: 1/29/2007  2007

4°52'53.48" N 75°52'07.82" O elevación 912 m

Alt. ojo 1.12 km 

SECRETARIA DE SALUD Y SEGURIDAD SOCIAL DE PEREIRA
PROGRAMA ETV – ZONOSIS

Mapa de ubicación de criaderos anofelinos – La Carbonera



© 2009 LeadDog Consulting
Image © 2009 DigitalGlobe
© 2009 Europa Technologies
© 2009 MapLink/Tele Atlas

©2009 Google



(-)18.05.11

Galicia Campestre

Image © 2011 GeoEye

©2010 Google

Fechas de imágenes: Feb. 23, 2002 4°48'06.70" N 75°49'11.09" O elevación 1188 m Alt. ojo 1.70 km





Entrada

Salida

Comfamiliar Galicia

Image © 2011 GeoEye

©2010 Google

Fechas de imágenes: Feb. 23, 2002 4°48'11.13" N 75°48'29.35" O elevación 1176 m

Alt. ojo 2.62 km

ALCALDÍA DE PEREIRA

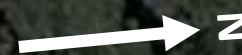
PEREIRA MEJOR!

Criaderos urbanos


(+) 17.05



Image © 2011 DigitalGlobe



©2010 Google

An aerial photograph of a river winding through a lush green landscape. The river is the central focus, with its banks covered in dense vegetation. In the foreground, several wooden posts are planted in the grass, likely for erosion control or channel marking. A person wearing a hat and a blue shirt is visible on the left bank, working near the water's edge. The water reflects the sky and the surrounding greenery. A bright yellow rectangular box is superimposed over the middle of the image, containing text in Spanish.

**Control físico de criaderos
(desbroce de orillas y
canalización de aguas)**

Recolonización vegetal





Control biológico de criaderos



Captura de adultos



ALCALDÍA DE PEREIRA

¡POR UNA
PEREIRA MEJOR!



Identificación taxonómica



ALCALDÍA DE PEREIRA

¡POR UNA
PEREIRA MEJOR!



Control químico de adultos



ALCALDÍA DE PEREIRA

¡POR UNA
PEREIRA MEJOR!

An. pseudopunctipennis
An. argyritarsis
An. apicimacula
An. evansi
An. albimanus

An. punctimacula

An. punctimacula
An. albimanus

An. punctimacula

An. pseudopunctipennis

An. punctimacula

An. pseudopunctipennis

An. pseudopunctipennis

LEYENDA

CONCLUSION

La acción del hombre incide significativamente en la presencia de criaderos anofelinos en sectores urbanos y rurales del Municipio de Pereira



ALCALDÍA DE PEREIRA

¡POR UNA
PEREIRA MEJOR!

EXPECTATIVAS

Revisar la georreferenciación de los criaderos presentes en el Corregimiento de Caimalito y en el tramo urbano del Río Consota

Completar la información en lo concerniente a los Corregimientos de Arabia y La Palmilla

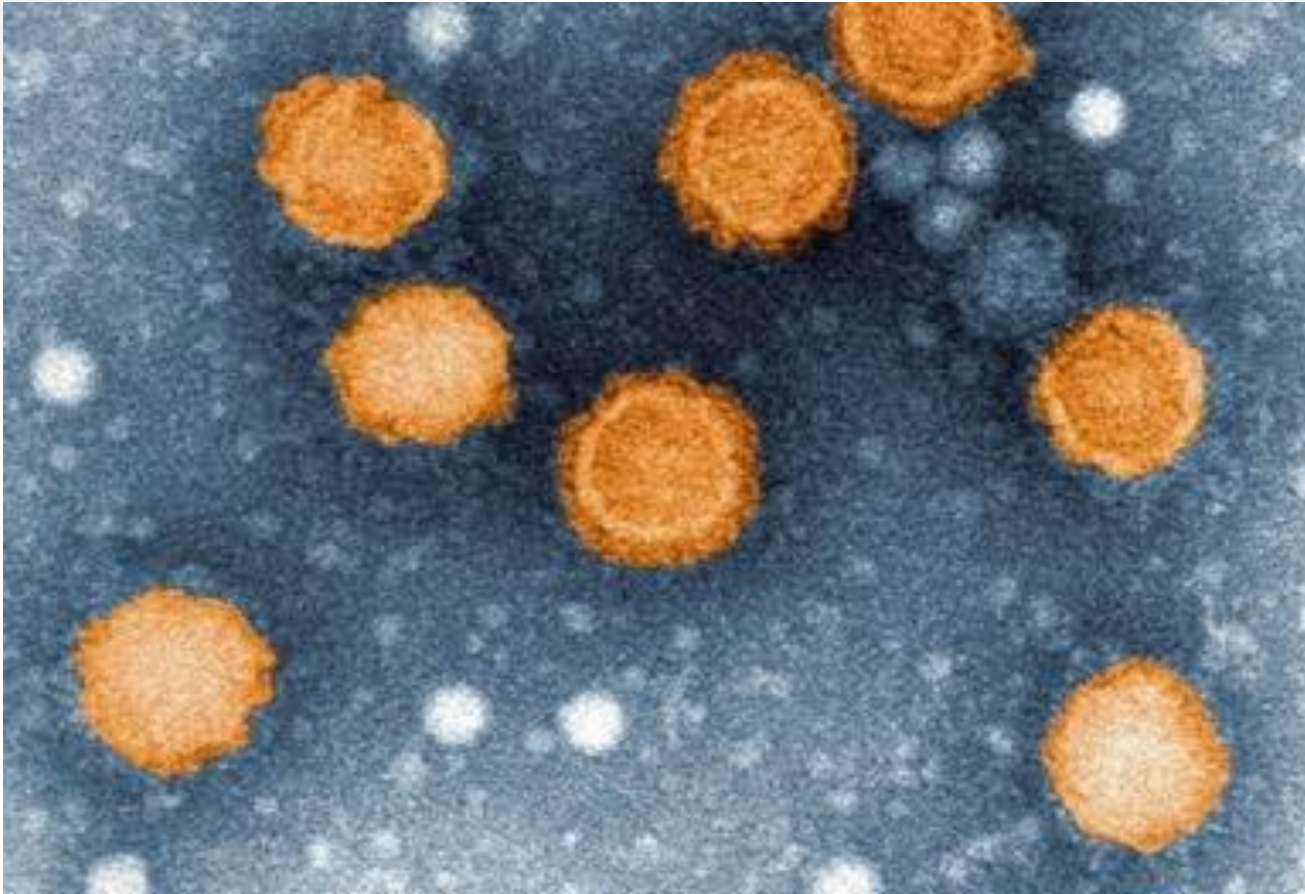
Generar las estrategias de control intersectorial y comunitario



ALCALDÍA DE PEREIRA

¡POR UNA
PEREIRA MEJOR!

GRACIAS



ALCALDÍA DE PEREIRA

VIRUS DEL CHIKUNGUNYA

¡POR UNA
PEREIRA MEJOR!