

ALCALDIA DE PEREIRA

Dr. ENRIQUE VASQUEZ ZULETA

Secretaría de Salud y Seguridad Social

Dirección Operativa de Salud Pública
Dimensión Salud Ambiental

Lic. Javier Darío Tabares Londoño
Gestor Programa Control de las Enfermedades
Transmitidas por Vectores E.T.V



ALCALDÍA DE PEREIRA

¡POR UNA
PEREIRA MEJOR!



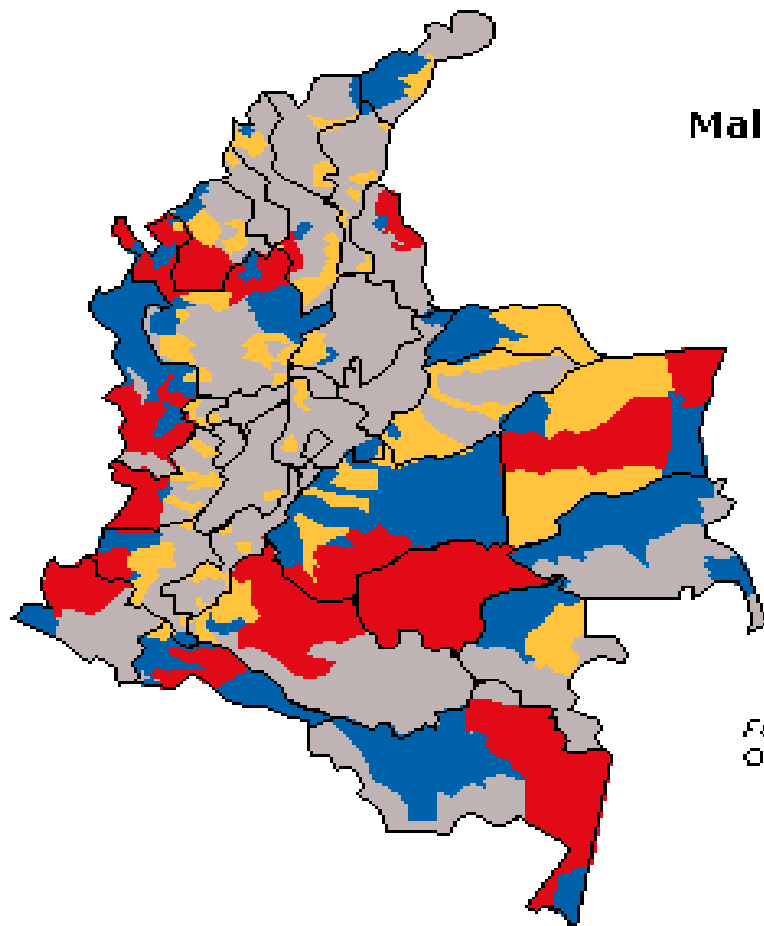
SITUACIÓN DE LA MALARIA EN PEREIRA, UNA MIRADA HISTÓRICA



ALCALDÍA



MAPA DE RIESGO EPIDEMIOLÓGICO



Malaria: Mapa epidemiológico según niveles de riesgo (Colombia, 1999)

- Alto Riesgo
- Mediano Riesgo
- Bajo Riesgo
- Sin Riesgo

Fuente:
Organización Panamericana de la Salud, 2000.



ALCALDÍA DE PEREIRA

¡POR UNA
PEREIRA MEJOR!

MAPA DE RIESGO EPIDEMIOLÓGICO 2003-2005

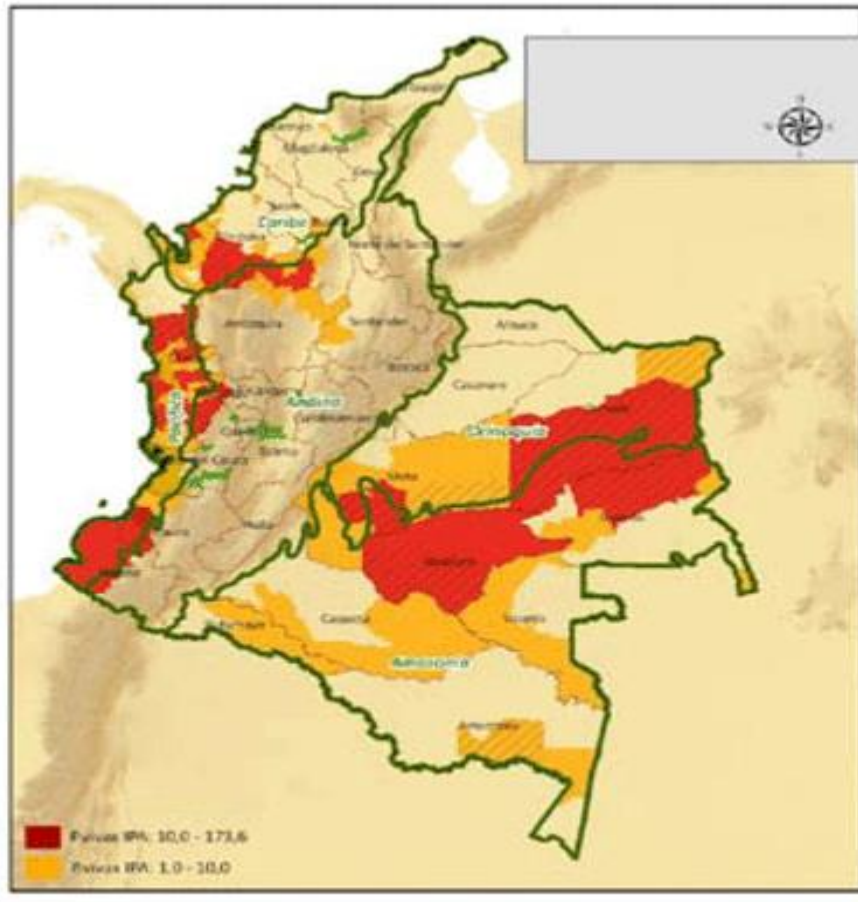


Figura 3. Distribución geográfica de *P. falciparum*, *P. malariae* y malaria asociada en Colombia 2003-2005

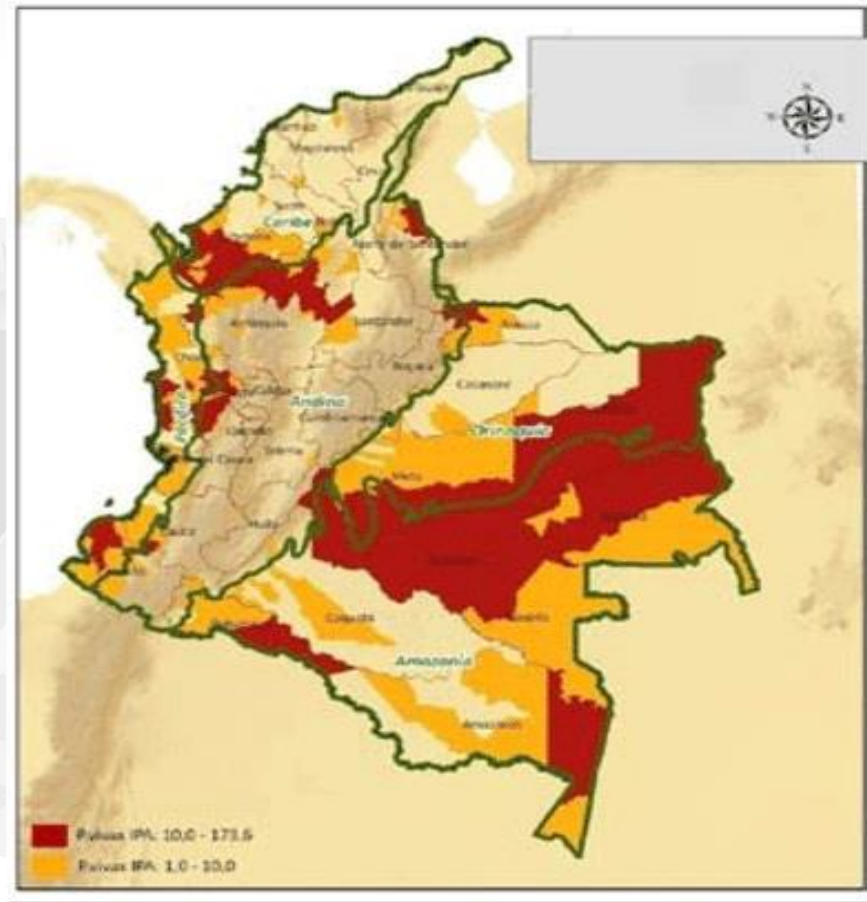


Figura 2. Distribución geográfica de *P. vivax* en Colombia 2003-2005

Fuente: Rev.EIA.Esc.Ing.Antioq no.9 Envigado Jan./June 2008



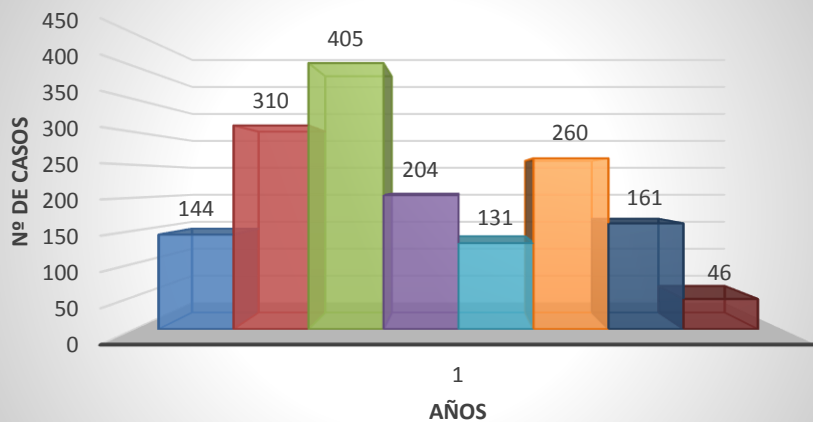
ALCALDÍA DE PEREIRA

¡POR UNA
PEREIRA MEJOR!

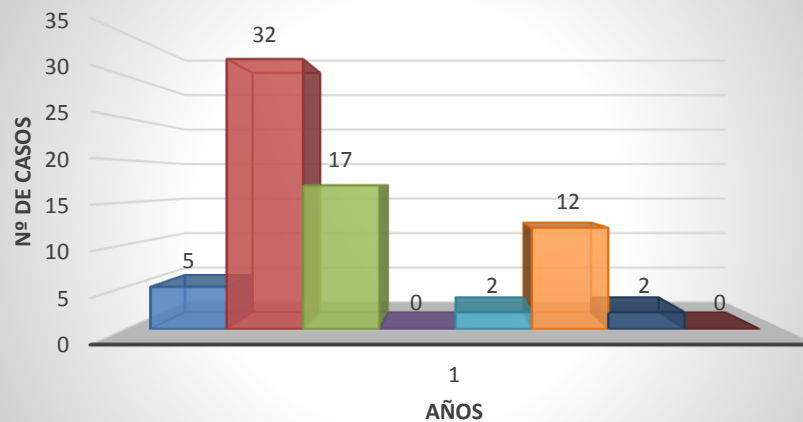
CASOS MALARIA PEREIRA 2008-2015

	2008	2009	2010	2011	2012	2013	2014	2015
Casos malaria Importados	144	310	405	204	131	260	161	46
Casos malaria Propios	5	32	17	0	2	12	2	0

CASOS MALARIA IMPORTADOS



CASOS MALARIA PROPIOS



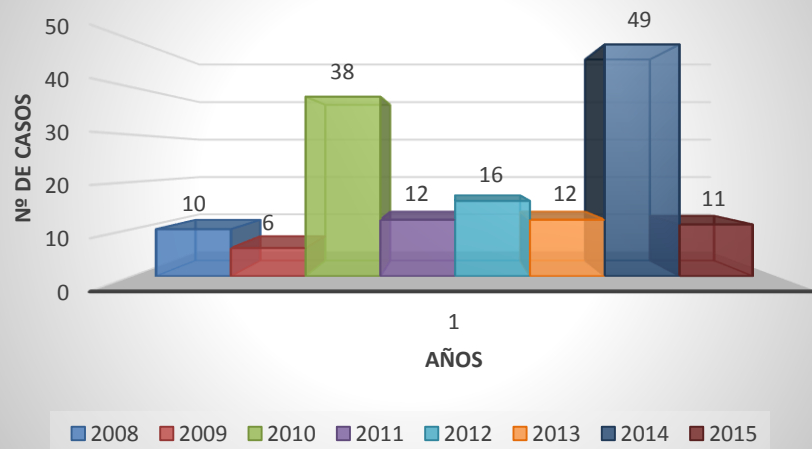
ALCALDÍA DE PEREIRA

¡POR UNA
PEREIRA MEJOR!

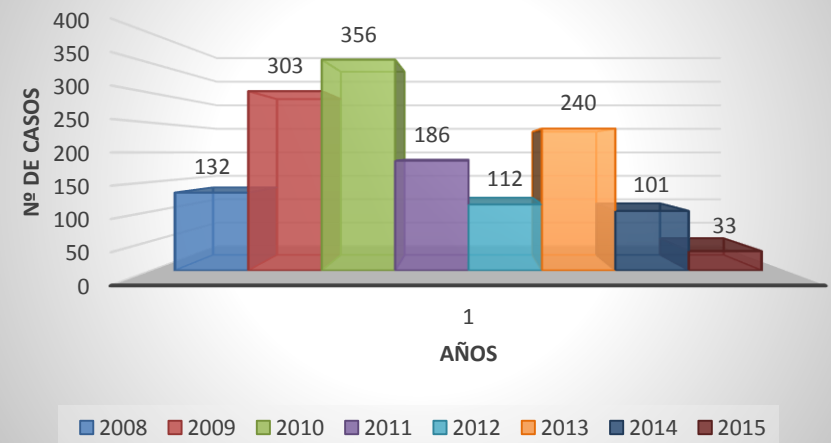
CASOS IMPORTADOS POR TIPO DE PLASMODIUM

	2008	2009	2010	2011	2012	2013	2014	2015
Casos P.falciparum	10	6	38	12	16	12	49	11
Casos P.vivax	132	303	356	186	112	240	101	33

CASOS P.FALCIPARUM

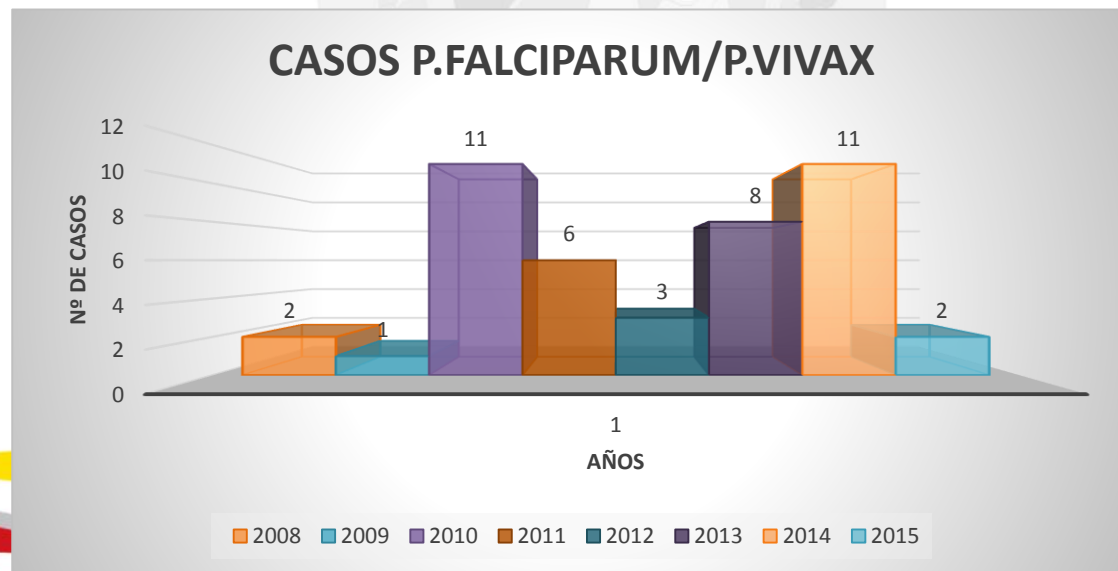


CASOS P.VIVAX



CASOS MIXTOS IMPORTADOS

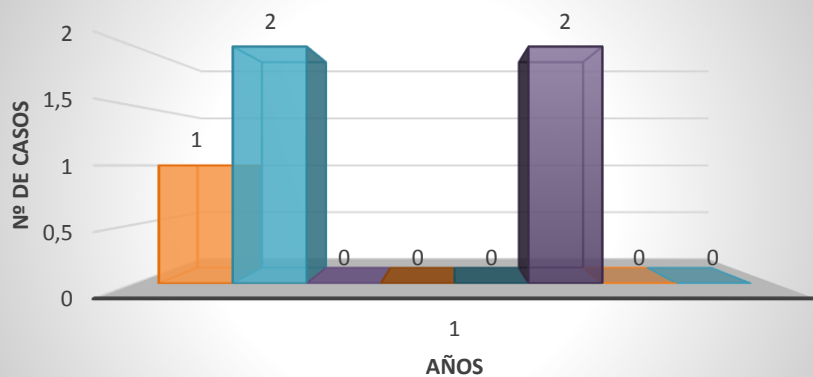
	2008	2009	2010	2011	2012	2013	2014	2015
Casos mixtos (P.vivax/Pfalciparum) Importados	2	1	11	6	3	8	11	2
Casos mixtos (P.vivax/Pfalciparum) Propios	0	0	0	0	0	0	0	0



CASOS PROPIOS POR TIPO DE PLASMODIUM

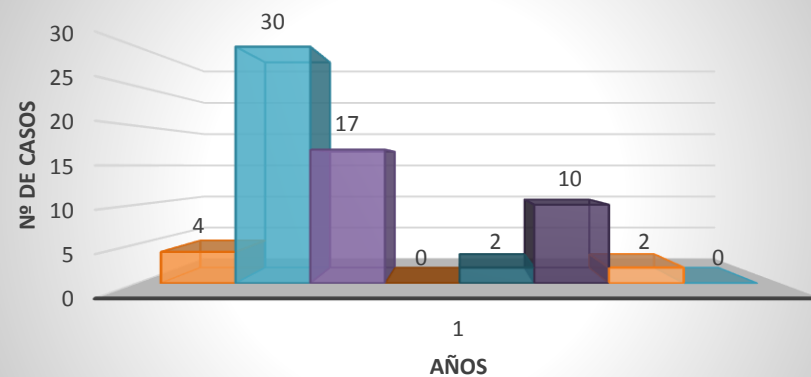
	2008	2009	2010	2011	2012	2013	2014	2015
Casos P.falciparum	1	2	0	0	0	2	0	0
Casos P.vivax	4	30	17	0	2	10	2	0

CASOS P.FALCIPARUM



■ 2008
 ■ 2009
 ■ 2010
 ■ 2011
 ■ 2012
 ■ 2013
 ■ 2014
 ■ 2015

CASOS P.VIVAX



■ 2008
 ■ 2009
 ■ 2010
 ■ 2011
 ■ 2012
 ■ 2013
 ■ 2014
 ■ 2015



ALCALDÍA DE PEREIRA

¡POR UNA
PEREIRA MEJOR!

INCIDENCIA POR MALARIA EN EL MUNICIPIO DE PEREIRA

	2008	2009	2010	2011	2012	2013	2014	2015
Incidencia por malaria	1,1	7,0	3,7	0	0,4	2,6	0,4	0,0



ALCALDÍA DE PEREIRA

¡POR UNA
PEREIRA MEJOR!

PRINCIPALES CRIADEROS DE ZANCUDO ANOPHELES EN PEREIRA (Zona Rural)

- Estación Villegas
- Cerritos
- San Isidro (Puerto Caldas)
- Vereda El Azufral
- Paso Nivel (Caimalito)
- La Carbonera (Caimalito Km. 5)
- Morelia (La Batea).
- Betulia (Huellas, carretera Betulia – Moctezuma)



ALCALDÍA DE PEREIRA

¡POR UNA
PEREIRA MEJOR!

PRINCIPALES CRIADEROS DE ZANCUDO ANOPHELES EN PEREIRA (Zona Urbana)

- El Rocío Bajo.
- Ladera del río Consota entre los barrios El Dorado y El Poblado.
- Invasión Barrio José Hilario López (orilla del río Otún).
- Barrio Gilberto Peláez (Nacederos).



ALCALDÍA DE PEREIRA

¡POR UNA
PEREIRA MEJOR!

CASOS PROPIOS EN EL MUNICIPIO DE PEREIRA

Azufra (Caimalito)

20 de Julio (Caimalito)

El Paso Nivel (Caimalito)

La Carbonera (Caimalito)

Barrio Nuevo (Caimalito)

Galicia Alta, Baja y Estación Villegas

Vereda el Placer de Combia

Morelia (Santa Teresa, La Batea)

Vereda La Selva.

Puerto Caldas (María Auxiliadora)

Rocío Bajo

Barrio el Dorado 1 y 2.



ALCALDÍA DE PEREIRA

¡POR UNA
PEREIRA MEJOR!

FACTORES PROTECTORES

- ✓ Educación y participación de la comunidad
- ✓ Evitar aguas estancadas
- ✓ Mejorar condiciones del entorno de la vivienda.
- ✓ Uso de toldillos
- ✓ Anjeos en puertas y ventanas
- ✓ Uso de repelentes y ropa de manga y bota larga.



La prevención de la Malaria es un
compromiso de TODOS



ALCALDÍA DE PEREIRA

¡POR UNA
PEREIRA MEJOR!



GRACIAS

¡POR UNA
PEREIRA MEJOR!



ALCALDÍA DE PEREIRA