



LA MALARIA EN EL DEPARTAMENTO DE RISARALDA

SHIRLEY BOTERO FRANCO
COORDINADORA PROGRAMA ENFERMEDADES TRANSMITIDAS POR VECTORES
SECRETARIA DE SALUD
DEPARTAMENTO DE RISARALDA
PEREIRA, ABRIL DE 2015

1. FOCALIZACION DE RIESGO DE MALARIA EN EL DEPARTAMENTO



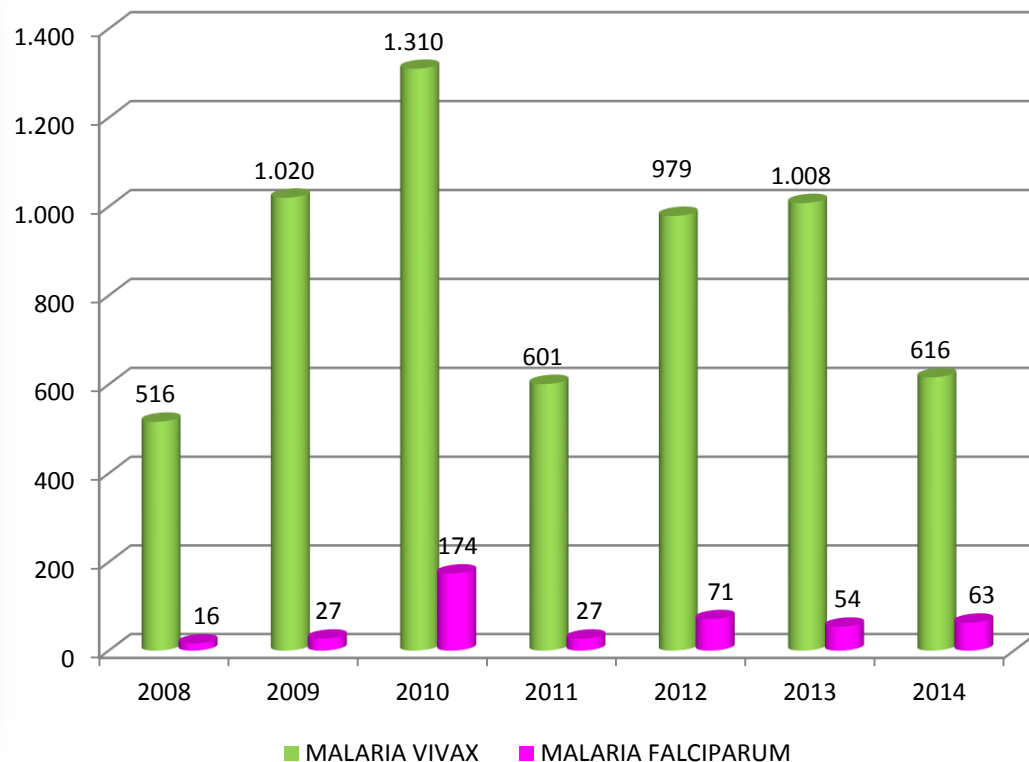
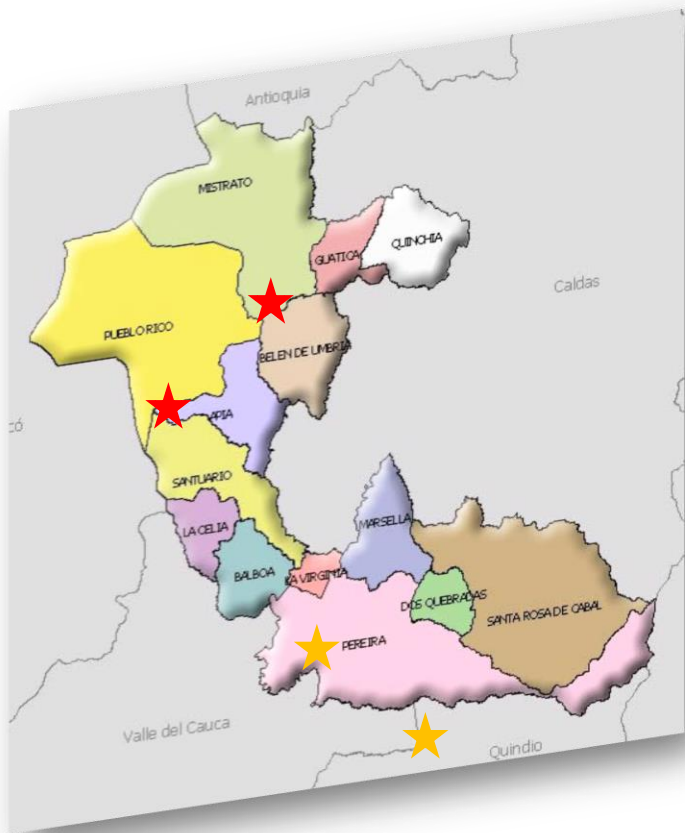
1.1 DISTRIBUCION DE VECTORES EN EL DEPARTAMENTO





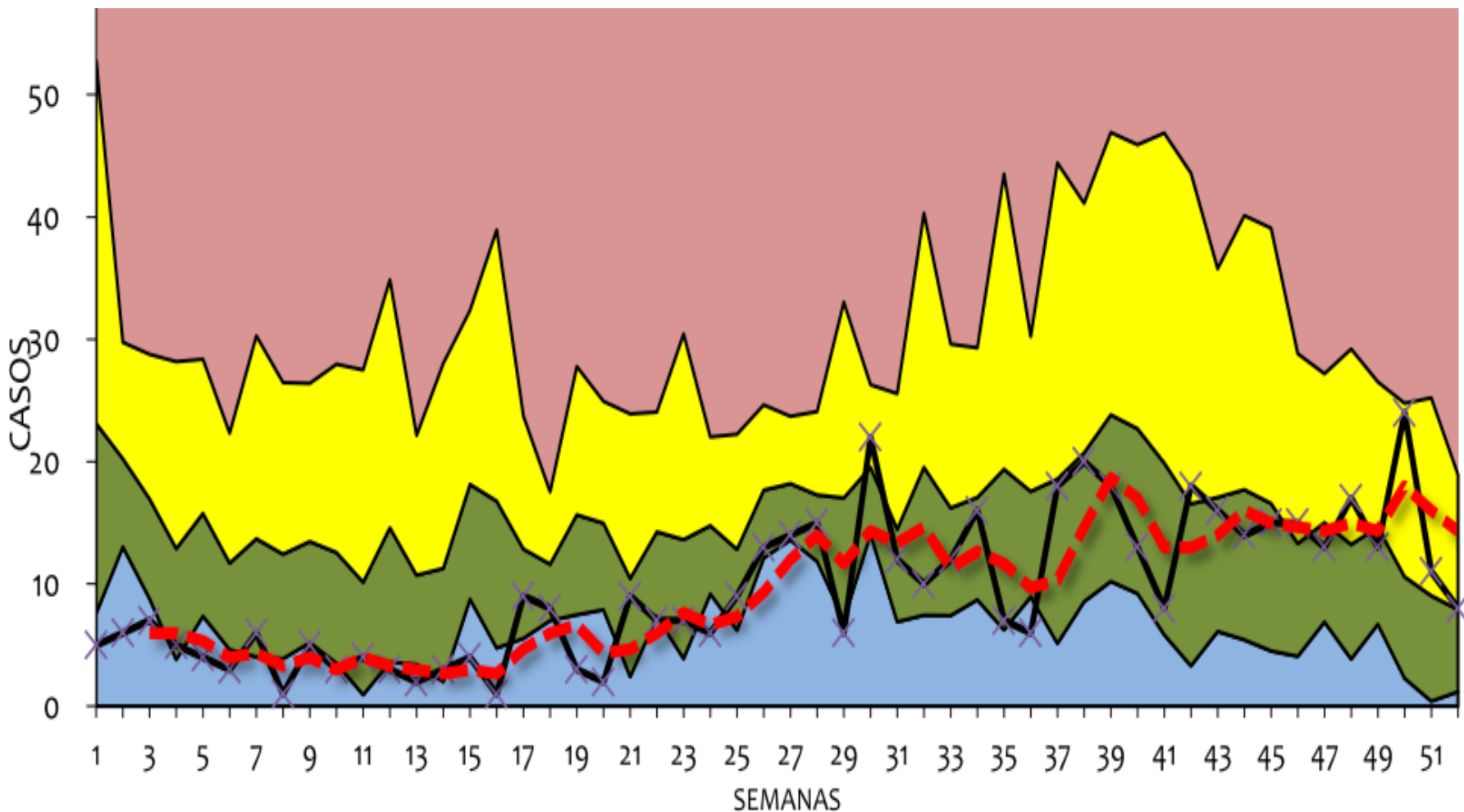
2. COMPORTAMIENTO DE LA MALARIA EN EL DEPARTAMENTO

2.1 DISTRIBUCION DE CASOS DE MALARIA POR AÑO 2008-2014



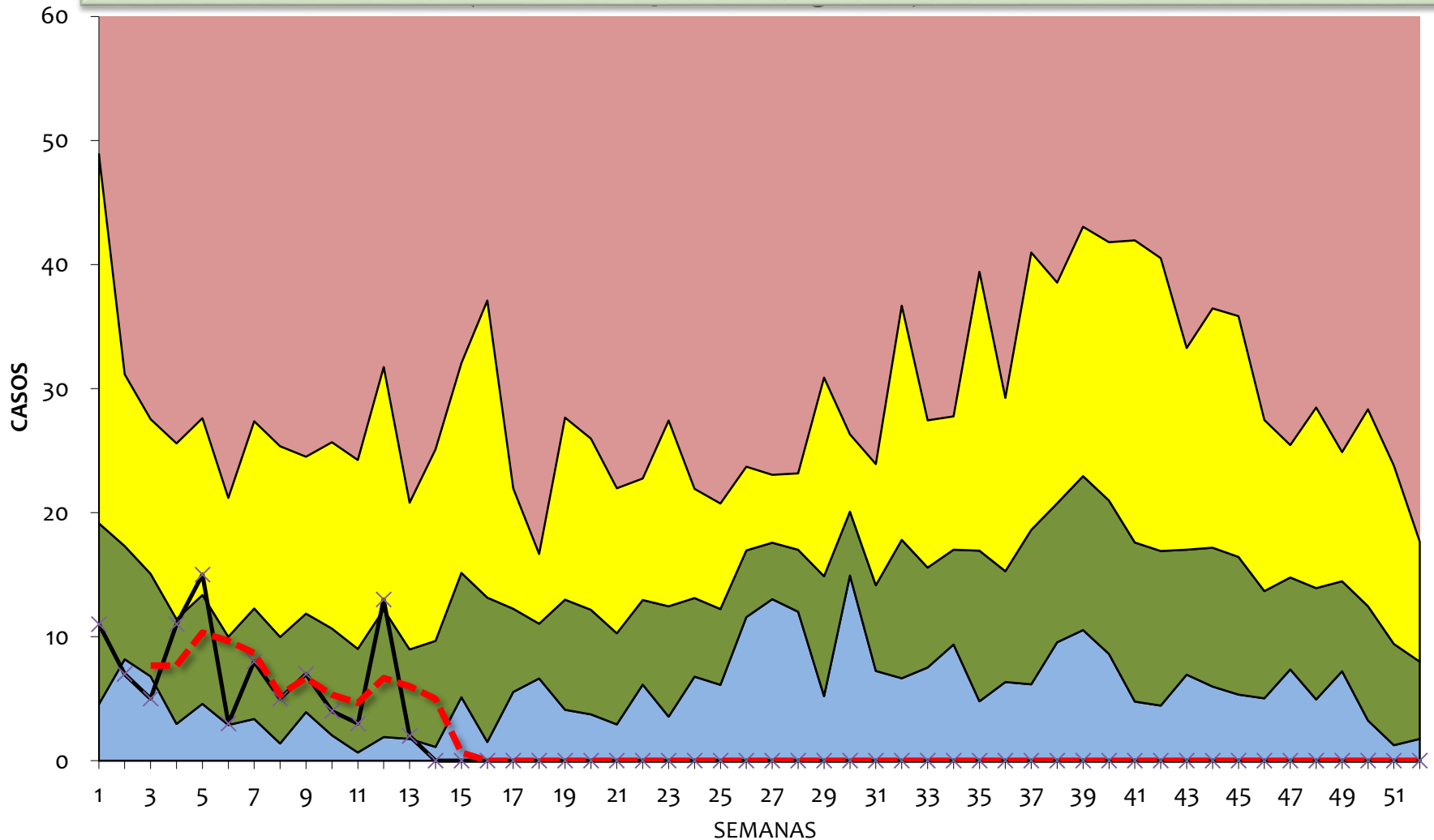
Promedio anual: 981 casos, 65% del total notificados de Pueblo Rico, 22% importados de otros departamentos, 11% de Mistrató y el resto de otros municipios.

2.2 CORREDOR ENDÉMICO PARA MALARIA (P. VIVAX) RISARALDA 2014





2.3 CORREDOR ENDÉMICO PARA MALARIA (P. VIVAX) RISARALDA 2015 (I trimestre)





2.4 DISTRIBUCION DE CASOS DE MALARIA POR SEMANA EPIDEMIOLOGICA Y POR MUNICIPIO. RISARALDA

Municipio	1	2	3	4	5	6	7	8	9	10	11	12	13	Total general
APIA							1							1
DOSQUEBRADAS								1						1
MISTRATO				1	1									2
PEREIRA			1		1						1	2	1	6
PUEBLO RICO	12	7	4	12	14	3	8	4	8	4	2	12	1	91
Total general	12	7	5	13	16	3	9	5	8	4	3	14	2	101

En Pueblo Rico los casos de malaria se concentran en Santa Cecilia, Baraquirura, Santa Rita, Sinai, Dokabú.



3. PLAN DEPARTAMENTAL DE RESPUESTA FRENTE A LA MALARIA PROGRAMA REGULAR Y CONTINGENCIAL





3.1 ABORDAJE DEL EVENTO

INTELIGENCIA
EPIDEMIOLÓGICA

GERENCIA
DEL
PROGRAMA

GESTION DEL
CONOCIMIENTO

**ESTRATEGIA DE GESTION
INTEGRADA PARA EL CONTROL
DEL VECTOR**

PROMOCION
DE LA SALUD

PREVENCION
PRIMARIA DE LA
TRANSMISION

MANEJO
INTEGRADO DE
VECTORES

ATENCION
INTEGRAL DE
PACIENTES



3.2 LINEAS DE ACCIÓN Y ACTIVIDADES EN EL MARCO DE LA CONTINGENCIA

1. Coordinación y organización sectorial e intersectorial.
2. Inteligencia epidemiológica: Vigilancia epidemiológica, vigilancia por laboratorio y entomológica.
3. Gestión de Conocimiento.
4. Manejo de brotes y contingencias: Control vectorial - Intervención sanitaria rápida e integrada.
5. Comunicación del riesgo.
6. Atención Integral de casos.
7. Prevención Primaria de la transmisión: – Salud Ambiental.
8. Promoción de la salud: Movilización social. Promoción Social.



4. ACTIVIDADES DESARROLLADAS EN LOS MUNICIPIOS PRIORIZADOS





4.1 ACTIVIDADES DESARROLLADAS POR EL DEPARTAMENTO

- Trabajo intra e intersectorial.
- Fortalecimiento de la vigilancia epidemiológica de campo, búsqueda de casos comunitaria e institucional.
- Capacitación a personal asistencial para la detección precoz, diagnóstico, tratamiento y atención de las complicaciones.





4.1 ACTIVIDADES DESARROLLADAS POR EL DEPARTAMENTO

- Asesorías y Asistencias Técnicas a las DLS y ESE.
- Estudios de foco en municipios endémicos.
- Intervención química y física en los lugares de mayor afectación.
- Orientación a la población a través de los medios de comunicación.





4.1 CONTINUACION ACTIVIDADES DESARROLLADAS POR EL DEPARTAMENTO

- Trabajo entomológico.
- Entrega de toldillos en comunidades priorizadas.
- Caracterización de riesgos ambientales y culturales.
- Actividades comunitarias.
- Entrega de medicamentos a IPS y EPS.





“La construcción del saber y del saber hacer sobre una enfermedad como la malaria, en compañía de las personas y comunidades que son afectadas cotidianamente por ella, es una tarea necesaria y pertinente para su prevención y control.”

Proyecto malaria Colombia.

¡Gracias por la atención!